

## 高校受験対策・死守6

⑬ 1:47

⑥ 次の計算をなさい。

①  $5-7$

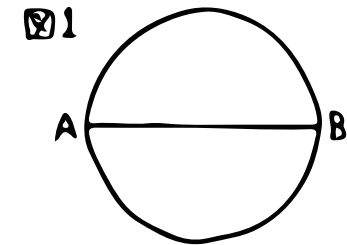
②  $-6+9 \div \frac{1}{4}$

③  $3\sqrt{2} \times \sqrt{8}$

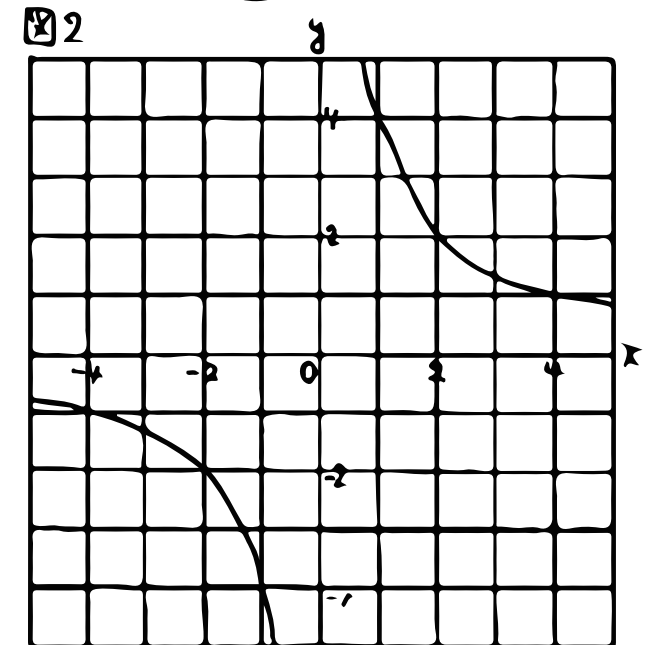
④  $2(2a-3b) + (a-5b)$

⑥ 次の問いに答えなさい。

⑤ 右の図1のように、線分ABを直径とする円があります。円の中心Oを定規とコンパスを使って作図しなさい。  
ただし、点を示す記号Oをかき入れ、作図に用いた線は消さないこと。



⑥ 右の図2のような反比例の関係  $y = \frac{a}{x}$  のグラフがあります。  
点Oは原点とします。aの値を求めなさい。



⑦ 連立方程式  $\begin{cases} 2x+y=5 \\ y=4x-1 \end{cases}$  を解きなさい。

⑧ 二次方程式  $x^2+5x+1=0$  を解きなさい。