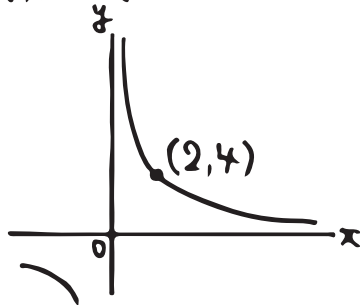


# 高校受験対策・死守43

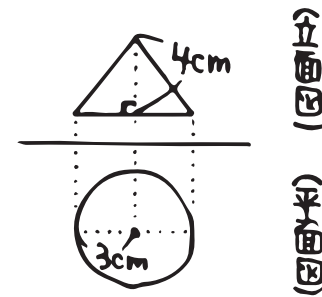
④ 4:01

- ①  $-6+9$  の計算をなさい。
- ②  $-15 \times \frac{3}{10}$  の計算をなさい。
- ③  $\sqrt{75} - 4\sqrt{3}$  の計算をなさい。
- ④  $\frac{x+y}{2} - \frac{2x-y}{3}$  の計算をなさい。
- ⑤  $x^2 - x - 56$  を因数分解しなさい。
- ⑥ 10以下の素数をすべて書きなさい。
- ⑦ 下の図は、ある反比例のグラフである。  
この関数の式を求めなさい。



- ⑧ 1本  $a$  円のえんぴつを6本と1冊  $b$  円のノートを買ったとき、代金の合計は1000円以下になる。このときの数量関係を不等式で表しなさい。

- ⑨ 右の図は、ある立体の投影図である。  
この立体の表面積を求めなさい。



- ⑩ 4点  $A, B, C, D$  が同じ円周上にあるものを、次のア～エの中からすべて選び、番号を書きなさい。

