

高校受験対策・死守17

⑬ 2:23

④ 次の各問いに答えなさい。

① $6 - 2 \times (-5)$ を計算しなさい。

② $\frac{1}{3} - \frac{7}{9}$ を計算しなさい。

③ $2(a+3b) - (a-4b)$ を計算しなさい。

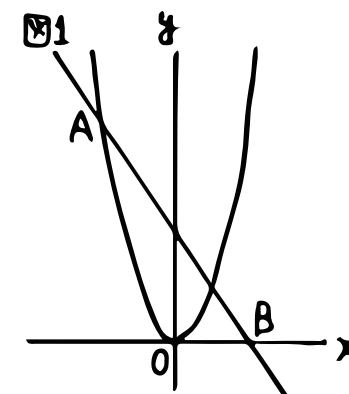
④ $\sqrt{8} + \frac{6}{\sqrt{2}}$ を計算しなさい。

⑤ 2次方程式 $x^2 + 2x - 15 = 0$ を解きなさい。

⑥ 赤、白、青の棒が各1本ずつ箱の中に入っている。この3本の棒をよく混ぜて1本取り出し、色を確認してからもとにもどします。このことを2回行うとき、確認した色が2回とも赤か、2回とも白になる確率を求めなさい。

⑦ 相似な2つの立体P、Qがあり、その表面積の比は4:9です。立体Pの体積が 8cm^3 のとき、立体Qの体積を求めなさい。

⑧ 図1のように、関数 $y = ax^2$ のグラフ上に、x座標が-1となる点Aをとります。また、x軸上の、座標が(1,0)となる点をBとします。直線ABの切片が2のとき、aの値を求めなさい。



⑨ 図2のように、直線ℓと、2点A、Bがあります。直線ℓ上にあって、2点A、Bから等しい距離にある点Pを、図2
A
ℓ
B