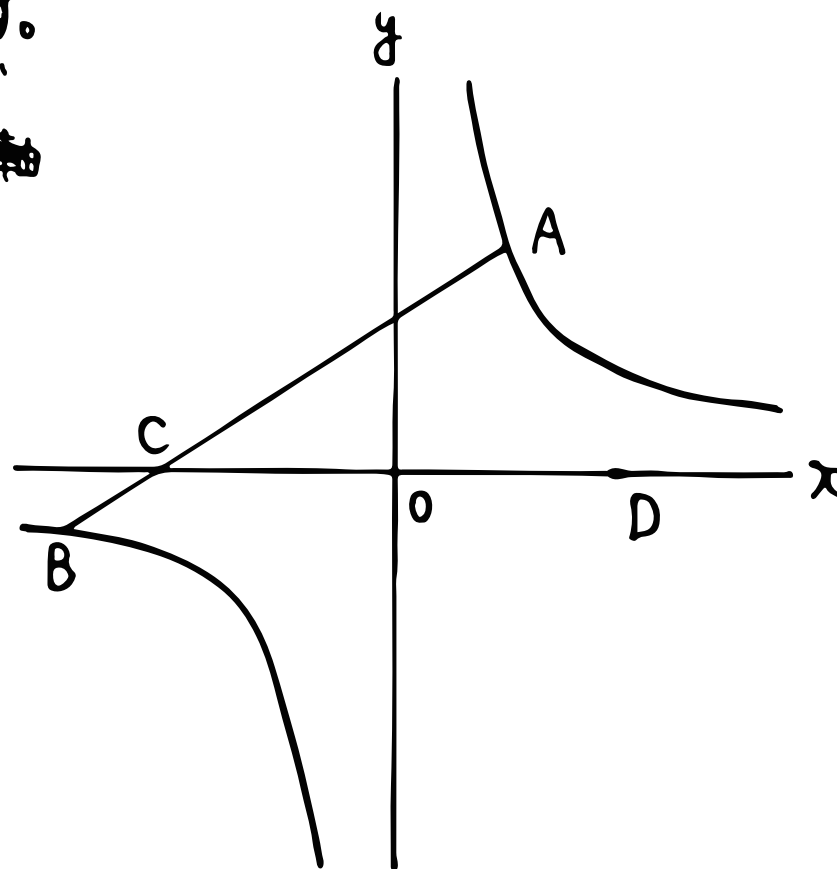


## 高校受験対策・関数25

- ⑥ 右の図のように、関数  $y = \frac{12}{x}$  のグラフ上を  $x > 0$  の範囲で動く点A、 $x < 0$  の範囲で動く点Bがあります。点Bのx座標の絶対値は点Aのx座標の3倍であり、線分ABとx軸との交点をCとします。また、x軸上に点D(5, 0)があります。これについて、次の各問いに答えなさい。



- ① 点Aのx座標が2のとき、直線ADの式を求めなさい。
- ②  $\triangle ABD$ の面積が28となるとき、 $\triangle ACD$ の面積を求めなさい。