

数学(二次関数の利用③・一次関数とのコラボ編)

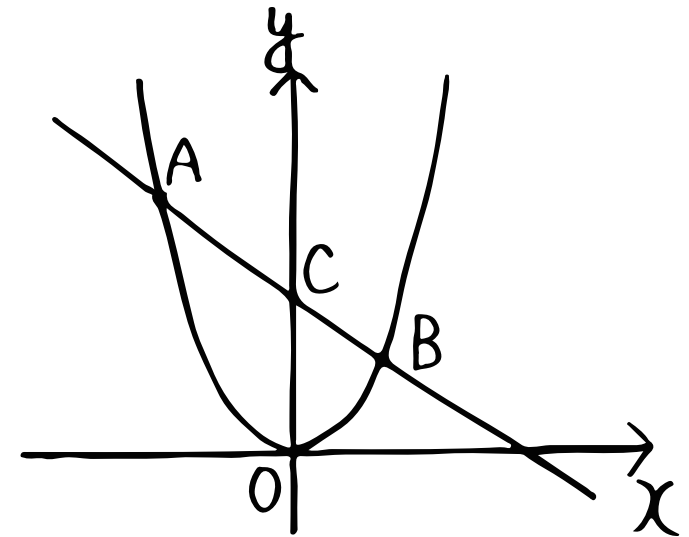
① 右の図のように、 $y=ax^2$ のグラフ上に、
2点A、Bがある。点Aは $(-4, 8)$ で、
点Bのx座標は2である。

① aの値は?

② 点Bの座標は?

③ 2点A、Bを通る直線の式は?

④ $\triangle AOB$ の面積は?



⑤ 直線AB上を動く点Pがある。
直線OPが $\triangle AOB$ の面積を
2等分するとき、点Pの座標は?

