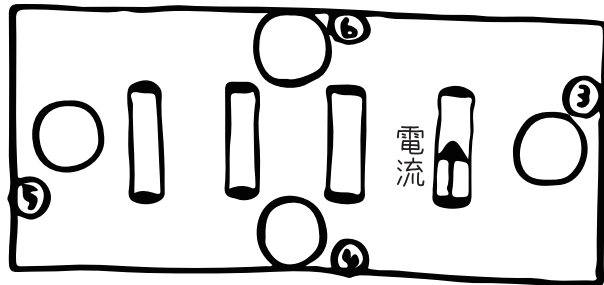
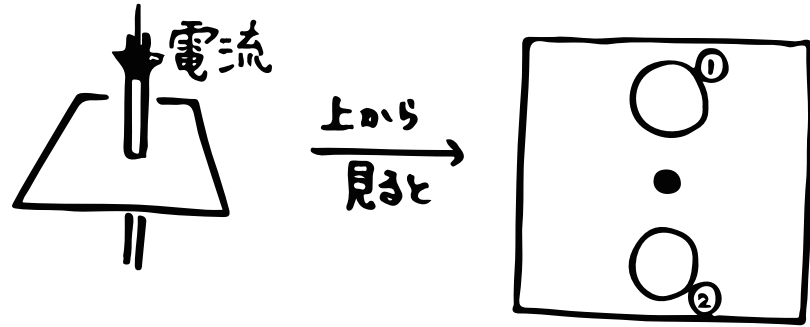
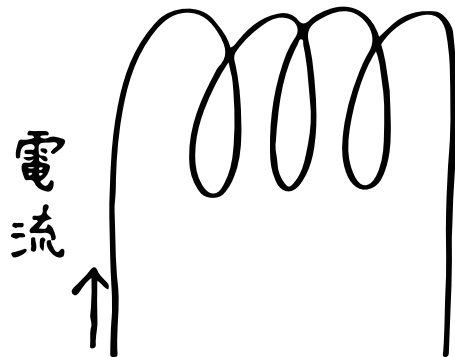


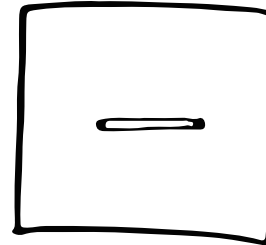
理科 (コイルを流れる電流がつくる磁界)



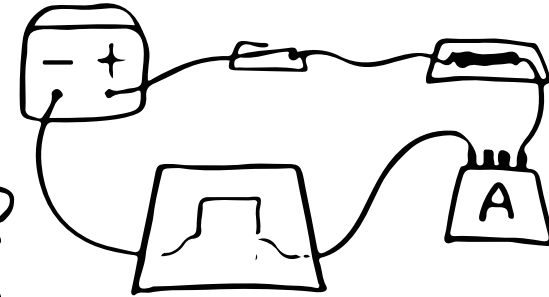
⑤ 磁力線をかこうぜ!



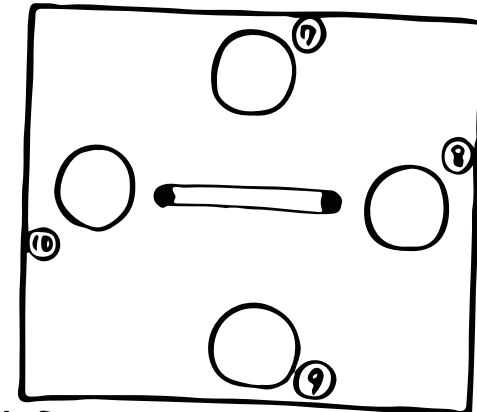
⑥ 磁力線は?



⑦ 回路にすると...



上から見ると...



上から見ると...
 (OO) 手前から奥に
 向かって流れている
 ことにして下さい!

おまけ

磁界の強さは⑩の大きさ
 によって決まるし、磁界の向きは、
 ⑫の向きで決まる。