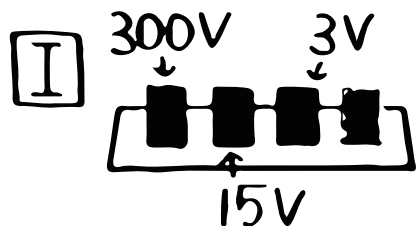
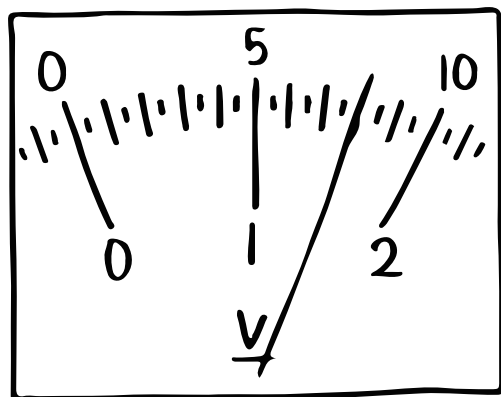


理科 (電圧ってこんなやつ)

乾電池などが①_____を流そうとするはたらきを電圧といい、単位は②_____を使う。電圧を測定するには③_____を使い、回路に④_____につなぐ。⑤_____につながないのは⑥_____から!



II



③_____の上はIのようになっていて、左3つを⑦_____、一番右を⑧_____という。もし1.8Vと分かっているなら、⑨_____は⑩_____につなぐ。ただ、電圧の大きさが分からないときは⑪_____からつなごう!

そして、15VにつないでいるときにIIのようになったら、電圧の大きさは⑫_____で、3Vにつないでいるなら⑬_____、300Vにつないでいるなら⑭_____ということが分かるね!