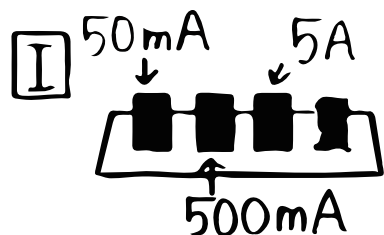
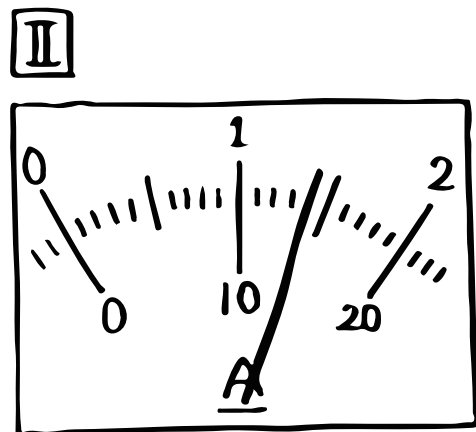


理科 (電流ってこんなやつ)

電流の単位は①_____やmAを使う。ちなみに、 $10\text{mm} = ②\text{mA}$ 。
 そして、回路に流れる電流を測定するには③_____を使い、回路に④_____につなぐ。
 ⑤_____につないじゃいけない理由は、⑥_____から。



ちなみに③_____の上はⅠのようになっている、左3つを⑦_____、一番右を⑧_____という。もし、370mA流れているなら⑨_____は⑩_____につなぐ。ただ、流れている電流の大きさが分からないときは、最初に⑩_____からつなごうね！



そして、5AにつないでいるときにⅡのようになつたら、流れている電流の大きさは⑪_____で、50mAにつないでいるなら⑫_____、500mAにつないでいるなら⑬_____ということが分かるんだ！！