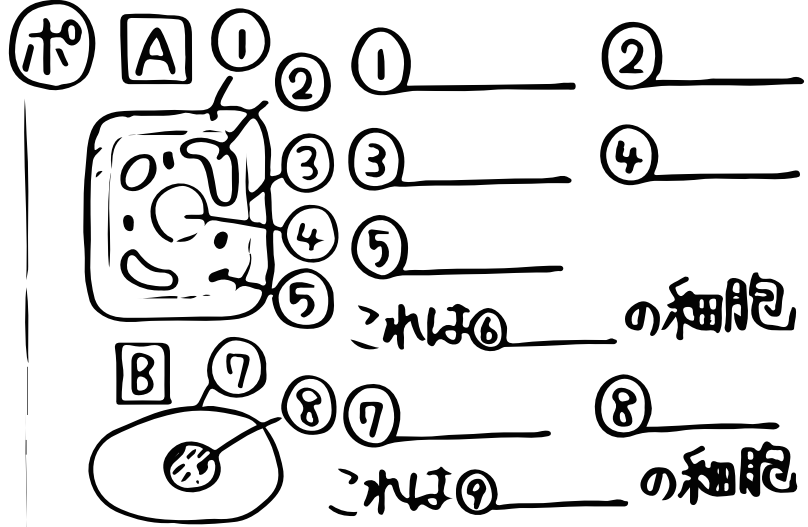


理科 (細胞のつくり)



他にもA B共通して、酸素を使って養分
からエネルギーをとり出す⑩____や
物質の分泌にかかわる⑪____が
ある。ちなみに⑬____と⑭____以外
の部分をもとめて⑫____といい、
これもA Bに共通している。

オオカナダモの葉(C)と
ヒトのほおの内側の粘膜(D)
を観察する。 染色液



このとき使う染色液は⑬____か⑭____
で、⑮____を⑯____染める。
観察して細胞どうしと境界線がはっきりしている
のは⑰____で、これは⑱____があるからなんだ。
ちなみに⑲____は植物の⑲____の
役立っているよ。
あと、カバーガラスをかけるときは⑳____ように
気をつけてね！そして、顕微鏡の視野が暗いとき
は㉑____を調節して明るくしよう！！