

理科 (化合する物質の割合・基本編)

① 銅 + 酸素 → ① _____

(質量の比) ② _____ : _____

マグネシウム + 酸素 → ③ _____

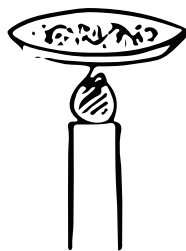
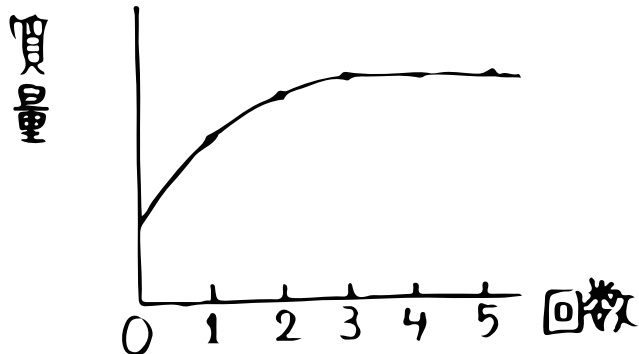
(") ④ _____ : _____

2つの比を合わせると、

銅 : マグネシウム = ⑤ _____ : _____

また、両方とも原子の数の比は ⑥ _____ :

⑦ 一つの金属 (今回は銅) をくり返し熱する!!



金属を熱するときは⑧ _____ 熱する。

その質量をはかて⑨ _____ ために

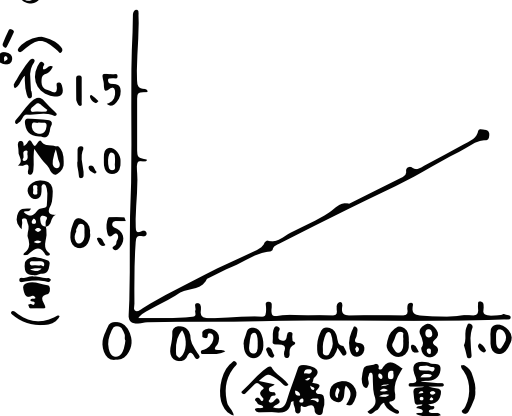
しっかりと混ぜてくり返し熱する!

化合する酸素の質量はだんだん⑩ _____。

なぜなら⑪ _____。

左下の表を見ると⑫ 回目ですべての銅が反応したのが分かるね!

⑬ 一つの金属の質量をかえて熱する!!



金属の質量を増やすと

化合する酸素の量は⑭ _____、

できる化合物の量も⑮ _____。

つまり⑯ _____ 関係に

なってることだね!