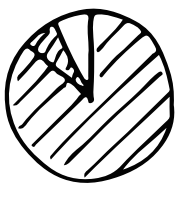
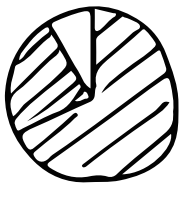
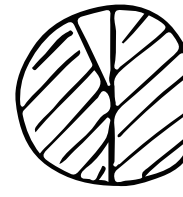


理科 (火成岩のつくり)

① _____ が冷えて固まった岩石を火成岩という。
この火成岩は2種類に分けられる。

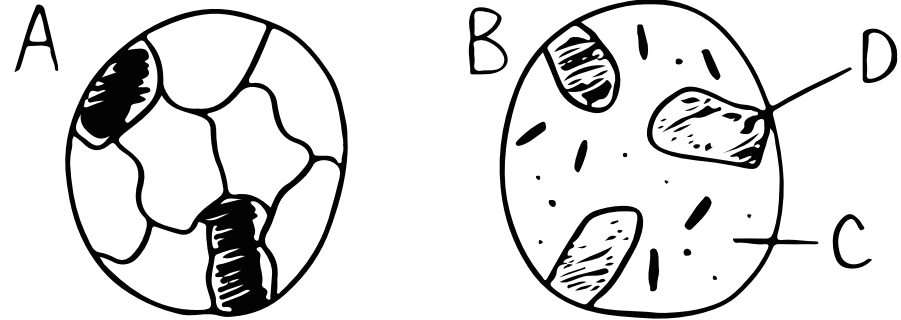
① 地表付近で② _____ 時間で固まった
ものを③ _____。

② ④ _____ 時間をかけて、⑤ _____ で固まった
ものを⑥ _____。

③ _____	⑦ 山 岩	⑨ 山 岩	⑪ 山 岩
⑥ _____	⑧ 山 岩	⑩ 山 岩	⑫ 山 岩
鉱物の 割合			
色	⑬ _____ ↔ ⑭ _____		

 ← 無色鉱物  ← 有色鉱物

👁️ ⑬ 2つの火成岩を観察してみた!



⑬ A のように同じくらいの大きさの鉱物が
集まっているつくりを⑭ _____ として
⑮ _____ 岩でみられるんだ。

⑭ B のように、形のわからないほどの
小さな粒⑯ () の間に、⑰ ()
が散らばっているつくりを⑱ _____ と
して⑲ _____ 岩でみられるんだ。