

# 理科 (身近な生物の観察)



花などを観察するときに  
使うものを①\_\_\_\_\_という。

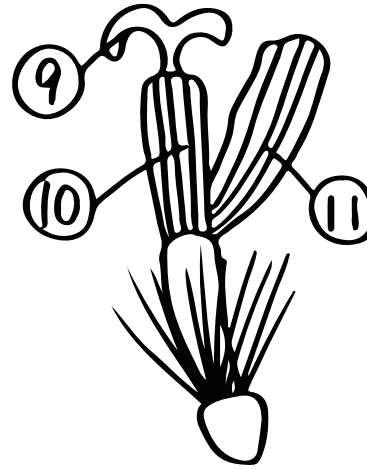
レンズ これで花を見るときは、

①\_\_\_\_\_を②\_\_\_\_\_に近づけ、③\_\_\_\_\_を  
動かしてピントを合わせよう!

あゝゝこれで④\_\_\_\_\_を見ちゃダメだよ!

観察したら絵を書くんだけど、その  
書き方にもルールがあって、⑤\_\_\_\_\_く、

⑥\_\_\_\_\_の線で、⑦\_\_\_\_\_ものだけ  
を書くようにしようね!!



これは、⑧\_\_\_\_\_の1つの花。

ちなみに、それぞれ

⑨\_\_\_\_\_, ⑩\_\_\_\_\_, ⑪\_\_\_\_\_って  
いう名前なんだよ!

ゼニゴケは⑫\_\_\_\_\_の当たらない

⑬\_\_\_\_\_地面に生えるから、木や校舎  
で日陰になっている所でよく見られる。