

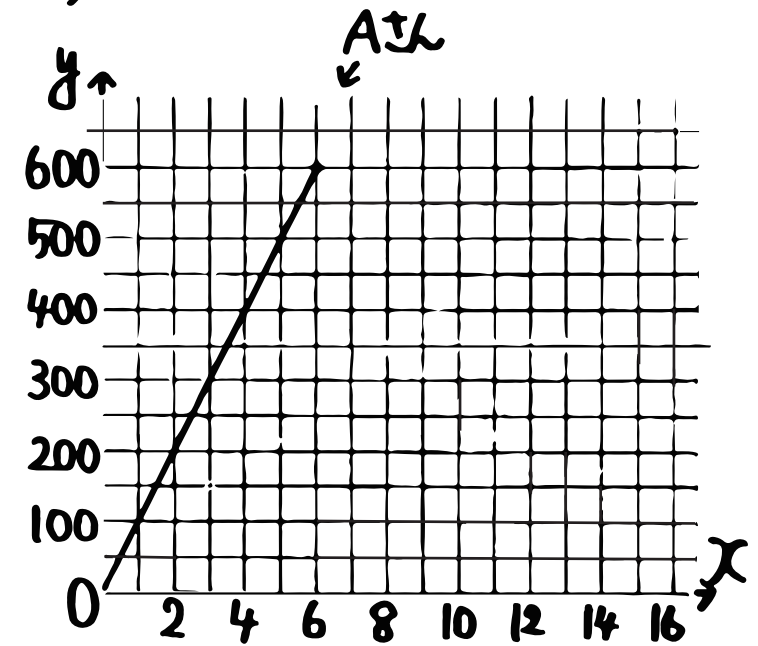
数学(比例・反比例の利用⑥・みはじの応用編)

⑥ 家から600mはなれたコンビニまで、Aさんは自転車で、弟は歩きで行くのに2人は同時に出発した。家を出発してから x 分後の進んだ道のりを y mとする。

① Aさんについて、
 y を x の式で表すと?

② 弟は10分後にコンビニに着いた。
弟についてのグラフを図の中に書こう!

③ 弟について、
 y を x の式で表すと?



④ 4分後、2人は何mはなれている?