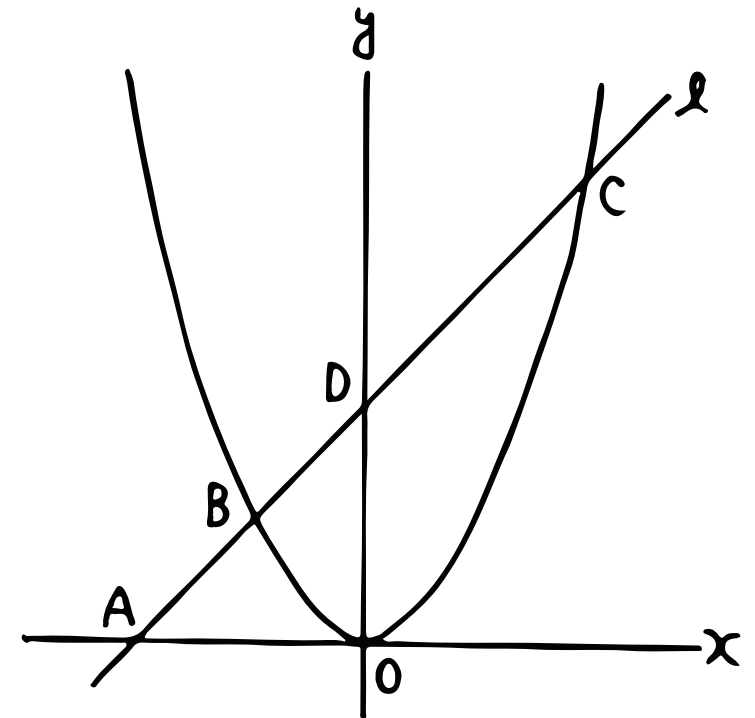


高校受験対策・関数24

① 右の図で、曲線は関数 $y = x^2$ のグラフです。x軸上にx座標が-3である点Aをとり、点Aを通り傾きが正の直線 l をひきます。直線 l と曲線との交点のうちx座標が負のものをB、正のものをCとし、直線 l とy軸との交点をDとします。このとき、次の各問に答えなさい。ただし、座標軸の単位の長さを1cmとします。



① 点Bのx座標が-2のとき、 $\triangle BOD$ の面積を求めなさい。

② $AB:BC = 1:3$ のとき、BCの長さを求めなさい。

