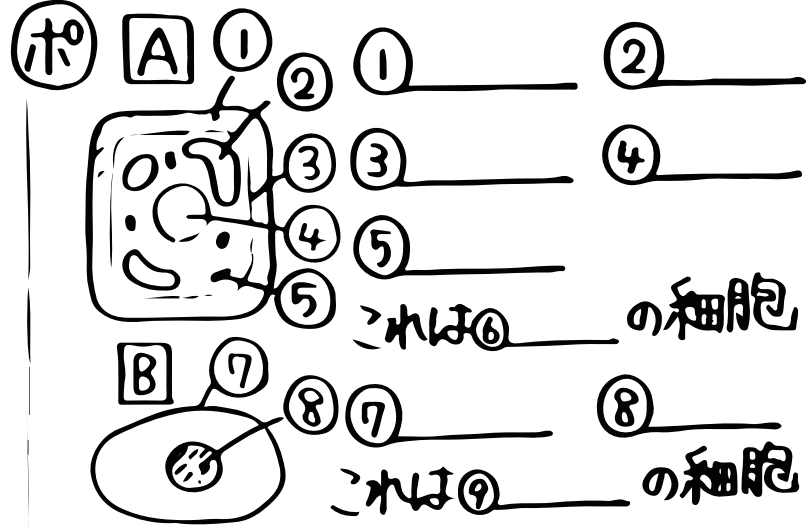


理科 (細胞のつくり)



他にもA B共通して、酸素を使って養分からエネルギーをとり出す⑩や物質の分泌にかかわる⑪がある。ちなみに⑬と⑭以外の部分をまとめて⑫といい、これもA Bに共通している。

オオカナダモの葉(C)とヒトのほおの内側の粘膜(D)を観察する。染色液



このとき使う染色液は⑬か⑭で、⑮を⑯染める。観察して細胞どうしと境界線がはっきりしているのは⑰で、これは⑱があるからなんだ。ちなみに⑲は植物の⑲の役に立っているよ。あと、カバーガラスをかけるときは⑳のように気をつけてね！そして、顕微鏡の視野が暗いときは㉑を調節して明るくしよう！！