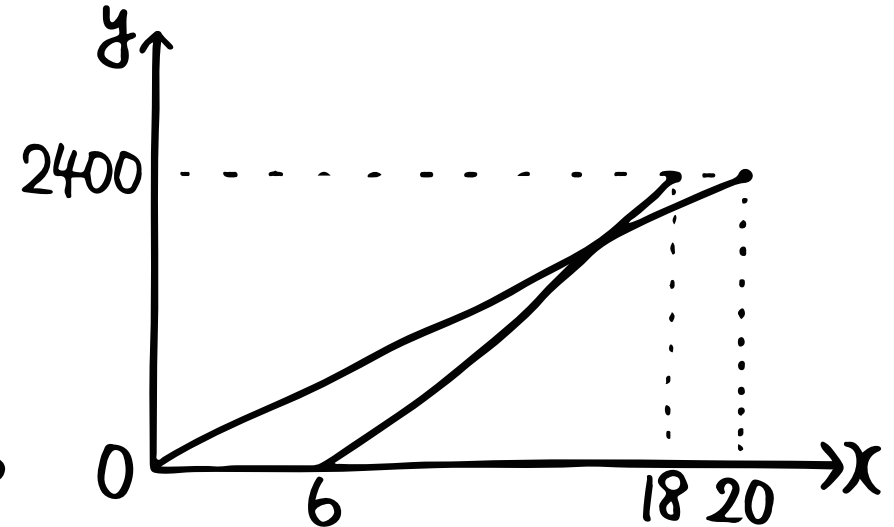


数学(一次関数の利用⑥)・二人のみはじ編)

⑥ タツヤ君は家から2400m離れたコンビニに歩いて出発した。その6分後、財布を忘れていることに気付いた妹が自転車で兄を追いかけた。タツヤ君が出発してから x 分後の家からの道のりを y mとする。

① タツヤ君について
 x と y の関係を式にすると?

② 妹について
 x と y の関係を式にすると?



③ 妹がタツヤ君に追い付くのは、何分後? 家から何mの地点?

