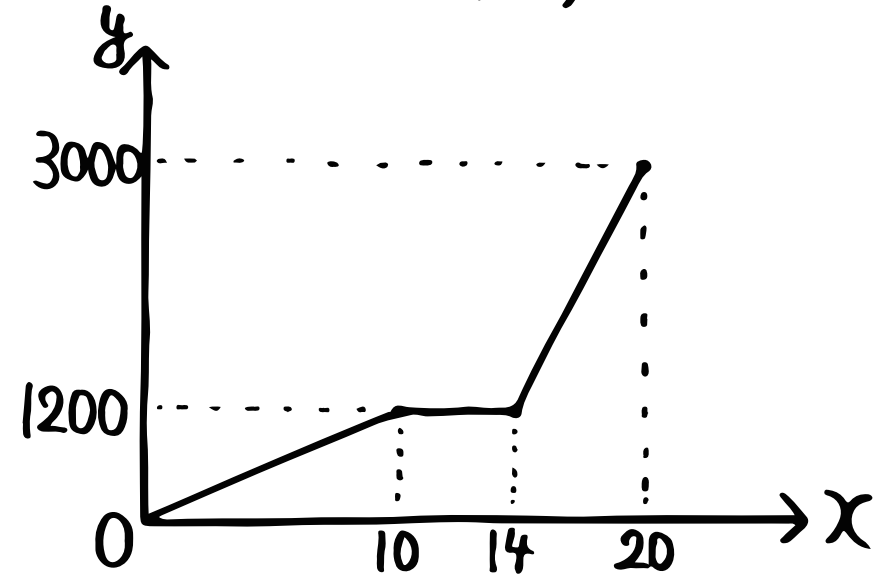


数学(一次関数の利用⑤) ・ 一人のみはじ編)

⑥ マイさんは、家を出発して歩いて駅まで行き、ホームで少し待ってから電車に乗ってA市に行った。マイさんが家を出発してから x 分後の家からの距離を y mとする。

① マイさんが歩いたときの y を x の式で表すと?

② 電車について y を x の式で表すと?



③ 9分後、家から何mの地点にいる?

④ 17分後、家から何mの地点にいる?

